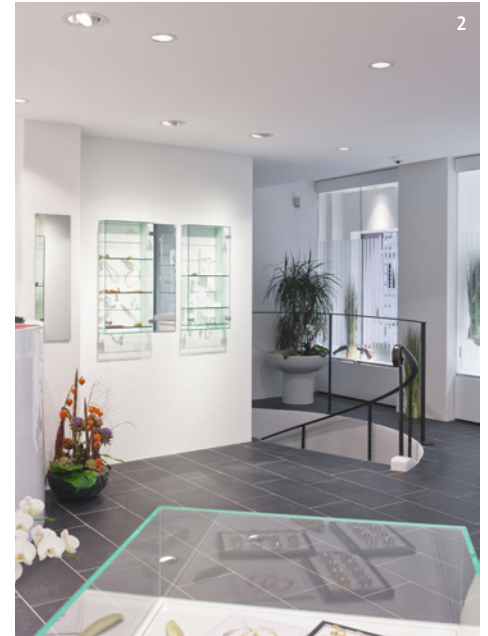


# Bertsche & Reschek Goldschmiede-Atelier Schaffhausen



1 Die Kombination aus Glas und weissen Hochglanzoberflächen mit dem dunklen Boden lässt den Ladenraum modern und klar wirken.

2 Der Beratungsbereich wirkt hell, gemütlich und einladend.

Ein Trauring-Corner gehört zum Ladenbau. Freundlicher und heller sollten die Verkaufsräume werden. Dafür haben wir Elemente aus Glas mit weissen Hochglanzoberflächen kombiniert. Auch die Neugestaltung des Schaufensters hat wesentlich zur neuen einladenden Atmosphäre beigetragen. Die optimale Beleuchtung unterstützt das Konzept und lässt die Schmuckstücke im wahrsten Sinne des Wortes „im bestem Licht“ erstrahlen. Entstanden sind moderne Räumlichkeiten, in denen man sich gerne aufhält und in aller Ruhe seinen Schmuckräumen nachgehen kann. Ein Trauring-Corner für die beson-

deren Verkaufserlebnisse rundet das neue Erscheinungsbild ab. Hier warten verschiedene Freundschafts- und Eheringkollektionen auf verliebte Kundschaft.

Die Ladenfläche des Goldschmiede-Ateliers sollte nach fast drei Jahrzehnten am gleichen Standort verdoppelt werden. Wir wurden mit der Entwicklung des passenden Konzepts für diesen anspruchsvollen Umbau betraut. Der Vorschlag wusste zu überzeugen, die Inhaber Bertsche und Reschek doppelten nach und betrauten uns auch mit Projektplanung und Ausführung.



**Sie möchten noch mehr darüber wissen, wie man kleine Flächen gross in Szene setzt?**

Unser Architekt Stefan Schlauri steht Ihnen Rede und Antwort. Am liebsten vor Ort.

T +41 43 366 95 31  
s.schlauri@spaeti-shops.ch



3



4

**Objekt**  
Bertsche & Reschek  
Goldschmiedeatelier  
Schaffhausen

**Leistungen**

- Konzept & Planung
- Projektplanung
- Beleuchtungsplanung
- Bauleitung & Koordination

3 Die Glasvitrinen sorgen für einen hellen Eingangsbereich und präsentieren die kleinen Kunstwerke optimal.

4 Das neugestaltete Schaufenster lädt zum Stehenbleiben ein. Auserwählte Produkte erhalten so die perfekte Präsentationsfläche und machen Lust auf mehr.

